



**Kraftfull  
Nær  
Nyskapende**

Die Gemeinde Sirdal ist eine Gemeinde mit geringer Einwohnerzahl aber mit großer Fläche. Die Gemeinde bietet eine Vielzahl von Diensten an, von denen hier eine Auswahl vorgestellt werden. Für weitergehende Informationen wenden Sie sich bitte an:

Sirdal kommune Tonstadvegen 28, 4440 Tonstad

Telefon: 3837 9000

Email: [post@sirdal.kommune.no](mailto:post@sirdal.kommune.no)

## Abteilung Fürsorge und Soziales

Unser Motto: Vorbeugende Maßnahmen und Geborgenheit für alle die es benötigen

Dieses Angebot gilt für alle, sowohl Einwohner als auch Personen die sich nur zeitweilig in der Gemeinde aufhalten und umfasst unter anderem:

Kurzzeitiger Aufenthalt in einer Pflegeeinrichtung  
Rehabilitation  
Ärztlicher Bereitschaftsdienst  
ambulante Hausmeisterdienste

## Abteilung Bildung

Grundschule und Erwachsenenbildung ist in einer Abteilung zusammengefasst. Jede Schule hat einen Direktor der die administrative Verantwortung wahrnimmt.

Die Gemeinde Sirdal hat zwei Grundschulen. In der Schule in Tonstad lernen ca. 180 Schüler, in Sinnes ca. 50. Beide Schulen bieten auch eine Betreuung nach dem Unterricht an (SFO).

Die Erwachsenenbildung ist in Tonstad lokalisiert. Gelehrt wird Norwegisch und Gemeinschaftskunde für erwachsene Einwanderer. Außerdem wird Grundschul- und Spezialunterweisung für Erwachsene angeboten.



Die neue Schule in Tonstad

## Abteilung Kindergarten



Kindergarten im oberen Sirdal



Kindergarten in Tonstad

In Sirdal gibt es zwei Kindergärten:

Der Kindergarten „Oberes Sirdal“ hat zwei Gruppen. Er befindet sich in Mitten der Natur in Tjørhom. Der Kindergarten in Tonstad hat 5 Gruppen und ist in schöner Umgebung in Tonstad gelegen.

Die Erzieher kümmern sich warmherzig und einfühlsam um die Kinder, sollen aber auch Grenzen setzen können. Beide Kindergärten legen großen Wert auf die Sprachentwicklung der Kinder.

<http://www.minbarnehage.no/tonstad>

<http://www.minbarnehage.no/ovresirdal>

Die Aufnahme in den Kindergarten findet Mitte August und Anfang Januar statt. Bei freien Plätzen auch zwischenzeitlich.



# Bau- und Umweltamt

Dieses Amt befasst sich mit Bauen, Landwirtschaft und Umwelt

## Bauantrag

Diese Informationen beziehen sich auf Bauanträge für das Errichten / Erweitern von Gebäuden.

Bevor Baumaßnahmen beginnen können müssen verschiedene Bedingungen erfüllt sein.

Diese beinhalten unter anderen Planungsgrundlagen, beteiligte Partner, Nachbarschaftsverhältnisse sowie die Belange öffentlicher Träger. Weitergehende Informationen sind auf folgenden Internetseiten zu finden

## Bauplanung

[http://webhotel2.gisline.no/gislinewebplan\\_1046/](http://webhotel2.gisline.no/gislinewebplan_1046/)

Formulare:

<http://www.dibk.no/no/BYGGEREGLER/Byggesoknader/Byggesaksblanketter/>  
oder <http://www.dibk.no/no/Byggsok/>

Nachbarschaftsinformation:

<https://www.infoland.no/portal/infoland/>

Lagepläne und detaillierte Zeichnungen müssen dem Bauantrag beigefügt werden. Informationen in Englischer Sprache können hier abgerufen werden:

<http://www.dibk.no/no/BYGGEREGLER/Gjeldende-byggeregler/Building-Regulations-in-English/>



## Dienste des Bauamtes

Das Amt hat die Verantwortung für die Regulierung der Bebauung und aller Tätigkeiten die damit verbunden sind. Dieses umfasst die Einhaltung von Bebauungsplanung und detaillierter Regeln. Diese Pläne bilden im Allgemeinen die Grundlage für Aktivitäten in der Gemeinde. Detaillierte Pläne sind auf der Internetseite der Gemeinde Sirdal öffentlich zugänglich:

[http://webhotel2.gisline.no/gislinewebplan\\_1046/](http://webhotel2.gisline.no/gislinewebplan_1046/)

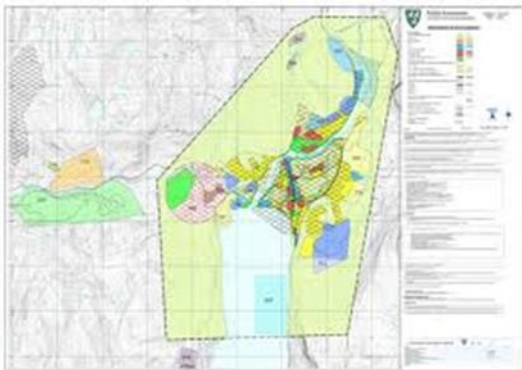


Illustration: Ausschnitt des Kommunalplans

## Dienste der Abteilung Landwirtschaft

In der Verantwortung der Abteilung Landwirtschaft liegt die Verwaltung der juristischen und ökonomischen Gestaltungsmittel. Dem Büro obliegen auch die Belange der Forstverwaltung.

Das Serviceangebot der Abteilung teilt sich wie folgt:

### **Verwaltung des Gesetzeswerks:**

unter anderem Bodengesetz (Teilung von Liegenschaften, Nutzungsänderung, Verkauf)

### **Bearbeitung von Anträgen von z. B.**

Produktionszuschüsse,

Umweltzuschüsse (regionales Umweltprogramm und SMIL),

Aushilfen bei Krankheit oder Urlaub,

Auszahlung von Mitteln:

- Waldfond
- für landwirtschaftliche Wege, (staatlicher Zuschuss)
- Schadenersatz für Schäden in der Landwirtschaft
- Kommunale Zuschüsse für Land- und Forstwirtschaft.

## Dienste der Umwelt- und Naturverwaltung

Umweltrelevante Dienste z. B.

- Umweltverschmutzung, Umwelt- und Naturvielfalt, Wildverwaltung
- Genehmigung zur Nutzung von Kraftfahrzeugen in Naturgebieten



Der bekannteste Vogel der Fauna im Sirdal – das Schneehuhn.